



**VERACRUZ**  
GOBIERNO DEL ESTADO

# Sistema Integral de Atlas de Riesgos de Veracruz

**Dirección General de Prevención de Riesgos**

**Supervisión de Estudios de Atlas de Riesgo**



VERACRUZ  
GOBIERNO DEL ESTADO

# Atlas de Riesgos

**Sistema integral de información** sobre los agentes perturbadores y daños esperados, resultado de un **análisis espacial y temporal** sobre la interacción entre los peligros, la vulnerabilidad y el grado de exposición que pudieran afectar a una o varias zonas en el Estado.



- Consta de información histórica, bases de datos, sistemas de información geográfica y herramientas para el **análisis y la simulación de escenarios**, así como la **estimación de pérdidas por desastres**. Los Atlas de Riesgos en Veracruz se sujetarán a los lineamientos establecidos por el Centro Nacional de Prevención de Desastres



# Atlas de Riesgos

## ESQUEMA DE RIESGO

EVENTO



SISTEMA  
AFECTABLE



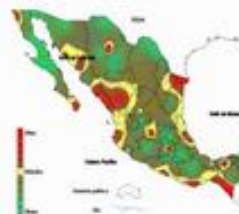
DAÑO  
(DESASTRE)



Peligro  
(Amenaza)



Exposición  
Vulnerabilidad



Riesgo



VERACRUZ  
GOBIERNO DEL ESTADO

# Aplicación de los Atlas de Riesgos

## Herramienta estratégica para la toma de decisiones

Sistema que integra información geográfica y estadística sobre riesgos:

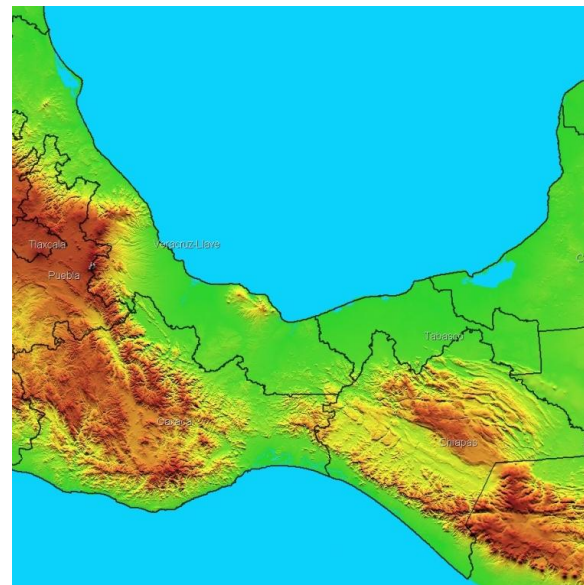
**Oportuno**

**Confiable**

**Validado**

**Con diferentes niveles de acceso**

Para la **Coordinación, Evaluación y Toma de Decisiones** en materia de Protección Civil, Desarrollo Social y Seguridad Nacional.





VERACRUZ  
GOBIERNO DEL ESTADO

# Aplicación de los Atlas de Riesgos

**Orientación de la inversión pública**

**Asentamientos humanos**

- **Prevención y planeación**
- **Atención de emergencias**
- **Recuperación**



**¿La reserva territorial es adecuada para la ubicación de nueva vivienda?**



VERACRUZ  
GOBIERNO DEL ESTADO

# SIAYER





VERACRUZ  
GOBIERNO DEL ESTADO

# Fenómenos







VERACRUZ  
GOBIERNO DEL ESTADO



# Atlas de riesgo

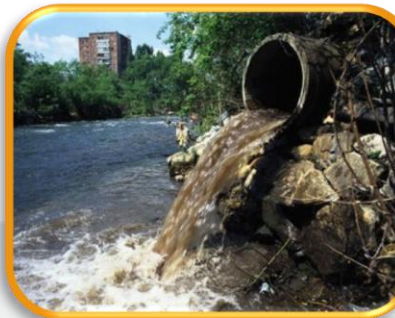
Geológicos

Hidrometeorológicos

Químico-Tecnológicos

Sanitario-Ecológico

Socio-Organizativos





Peligro por Deslizamiento  
(agente perturbador  
**Geológico**)

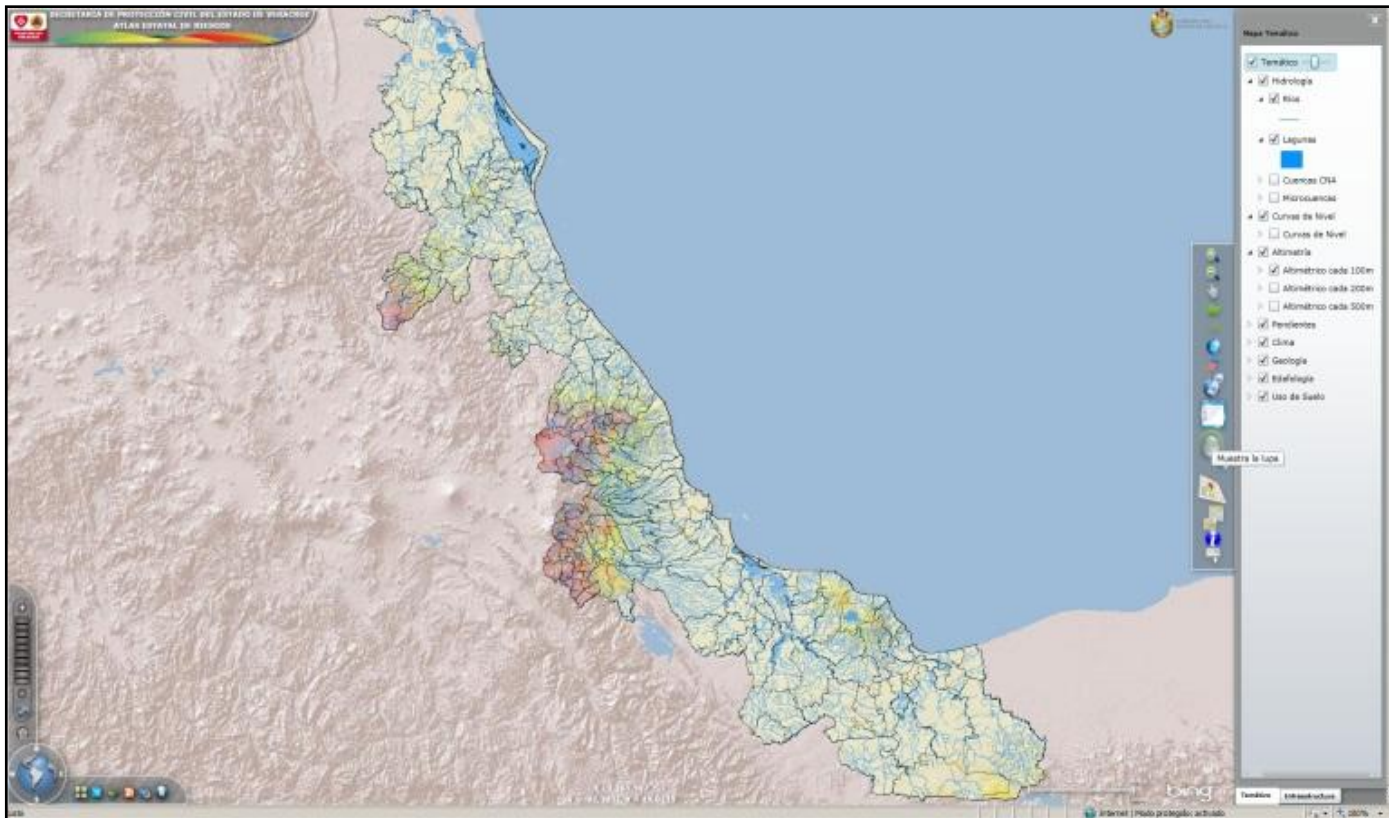
Peligro por Inundación  
(agente perturbador  
**Hidrometeorológico**)







## Mapas temáticos que nos proporcionan una idea general del Estado, como son:



Altimétrico, ríos y cuerpos de agua



VERACRUZ

SECRETARÍA DE PROTECCIÓN CIVIL DEL ESTADO DE VERACRUZ  
ATLAS ESTATAL DE RIESGOS

Infraestructura y Cartografía Urbana

- Infraestructura
  - Sitios de Interés
    - Escuelas
    - Mercados
  - Iglesias
  - Plazas
    - Palacios de Gobier
    - Instalaciones Depc
    - Centrales de Autot
    - Cementerios
  - Vital Estratégico
    - Aeropuertos
    - Estaciones de Borr
    - Gasolineras
    - Gaseras
    - Ingenios
    - Pozos de Pemex
    - Campamentos SCI
    - Unidad Médica SS+
    - Unidad Médica Mai
    - Unidad Médica de
    - Presas
    - Cable de Alta Tens

Geológico Infraestructura

Internet | Modo protegido: activado 120%

## Sistemas Afectables

(vías de transporte, casas, plazas, gasolineras, etc.)





# Huracanes y Sismos

SECRETARIA DE PROTECCIÓN CIVIL DEL ESTADO DE VERACRUZ  
SISTEMA INTEGRAL DE ATLAS DE RIESGOS DE VERACRUZ

SECRETARIA DE PROTECCIÓN CIVIL DEL ESTADO DE VERACRUZ  
SISTEMA INTEGRAL DE ATLAS DE RIESGOS DE VERACRUZ

Iniciar Sesión

**Sismos**

Ubicación
M 5.1, Rat Islands, Aleutian Islands, Alaska
M 2.9, Southern Alaska
M 2.6, Virgin Islands region
M 3.3, Alaska Peninsula
M 2.7, Central California
M 5.9, Guerrero, Mexico
M 4.6, southern Peru
Total: 289

35 seg  
Servicio Geológico E.U.

Infraestructura y Cartografía Urbana

- Infraestructura
- DENUÉ
- Sitios de Interés
- Vital Estratégico
- Vías de Comunicación
- Datos Urbanos
- División Política
- Vulnerabilidad

Infraestructura Sismos

1 : 113,083,578  
X = 105.1589, Y = -53.7855

1 : 4,011,983  
X = -102.8275, Y = 15.3894

April 20, 2013 05:11:57 GMT  
<http://earthquake.usgs.gov/earthquakes/recenteqsww/Quakes/usb000gch7.php>

100m





VERACRUZ  
GOBIERNO DEL ESTADO

# Herramientas de Análisis

SECRETARÍA DE PROTECCIÓN CIVIL DEL ESTADO DE VERACRUZ  
SISTEMA INTEGRAL DE ATLAS DE RIESGOS DE VERACRUZ

Búsqueda

Municipio:  
URSULO GALVÁN

Localidad:  
Select...

1 784,631  
Longitud = -96,6777. Latitud = 19,0131

25km  
15mi

adelante



VERACRUZ  
GOBIERNO DEL ESTADO

<http://atlasriesgos.proteccioncivilver.gob.mx/Atlas/>

SECRETARÍA DE PROTECCIÓN CIVIL DEL ESTADO DE VERACRUZ  
SISTEMA INTEGRAL DE ATLAS DE RIESGOS DE VERACRUZ

Iniciar Sesión

Iniciar Sesión

Usuario:

Contraseña:

Iniciar

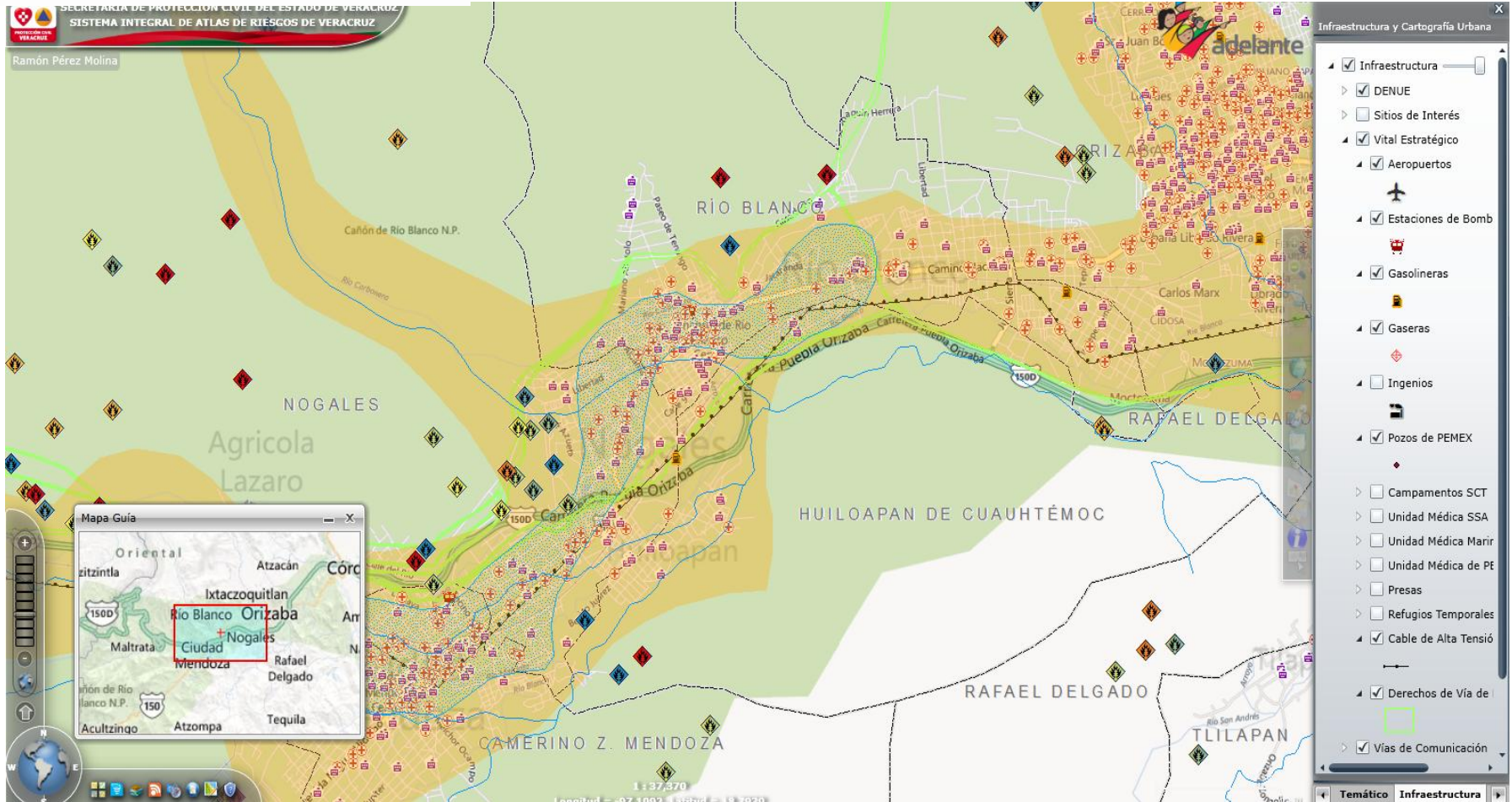
1 : 4,341,509  
X = -93.6404, Y = 16.6279

100 km  
100 mi



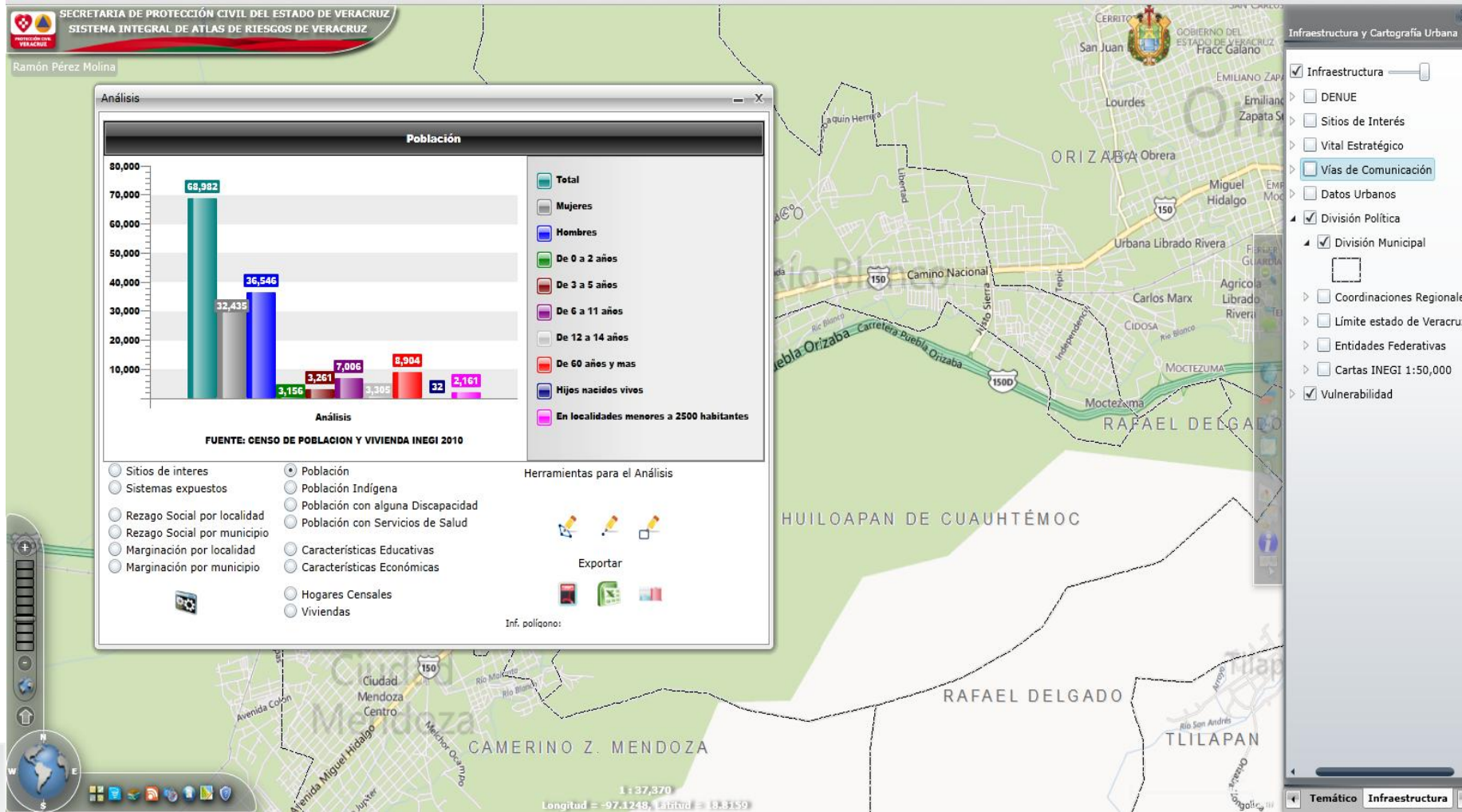


# Zona Conurbada de: Rio Blanco, Nogales





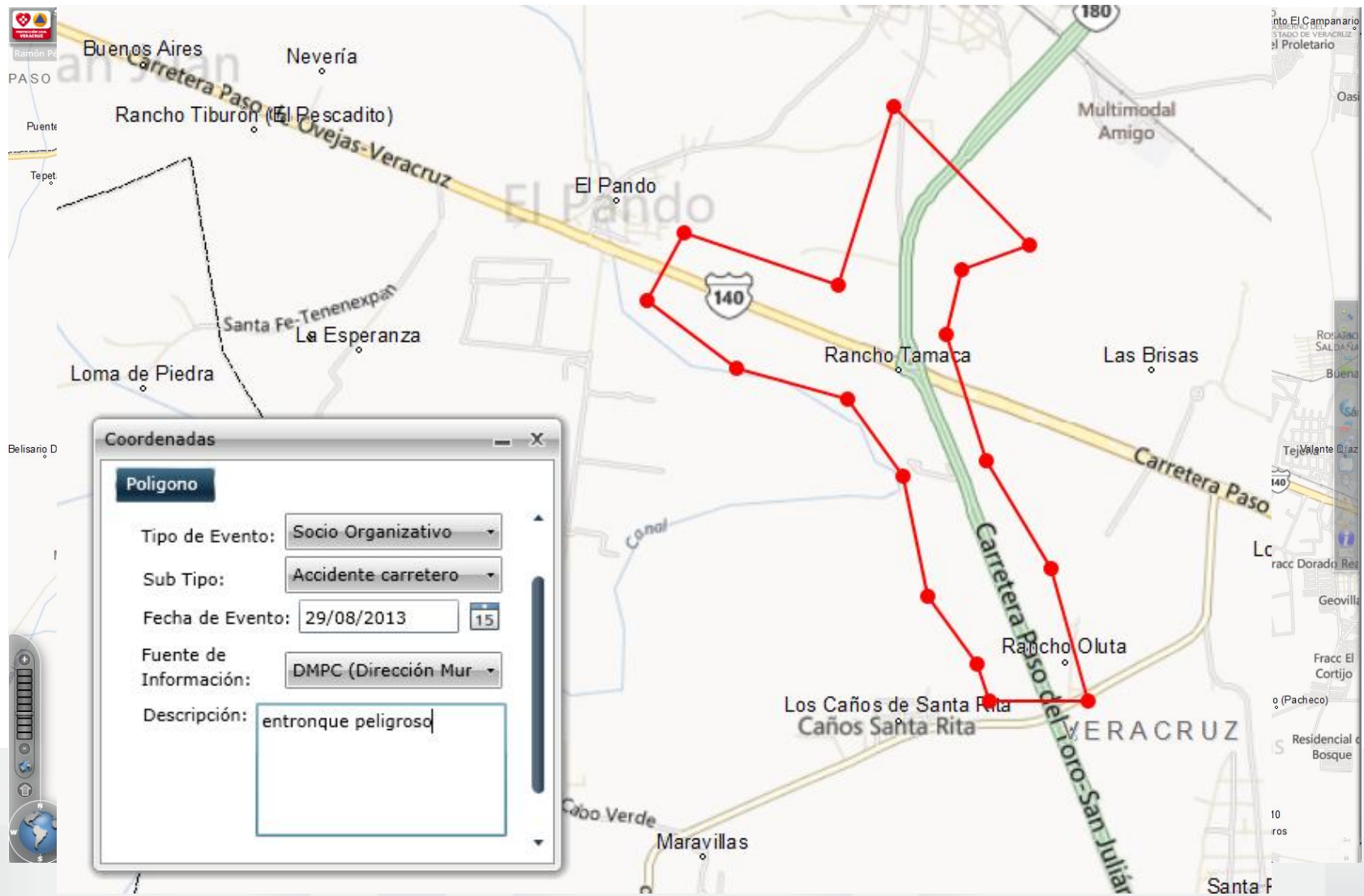
# Población afectable







# Identificación de peligros a detalle







VERACRUZ  
GOBIERNO DEL ESTADO

Permite la incorporación de información obtenida en campo.

Asociar una fotografía e información sobre los sistemas perturbadores y afectables que sean levantados en campo a través de un GPS.





**VERACRUZ**  
GOBIERNO DEL ESTADO

**POR LA NATURALEZA DINÁMICA DEL  
RIESGO DEBERÁ MANTENERSE COMO**



**UN INSTRUMENTO DE  
ACTUALIZACIÓN PERMANENTE.**



VERACRUZ  
GOBIERNO DEL ESTADO

Por su atención

¡GRACIAS!

[http://atlasriesgos.proteccioncivilver.gob.  
mx/Atlas/](http://atlasriesgos.proteccioncivilver.gob.mx/Atlas/)